

Detaillierte Beschreibung

Agmento Premium

In unseren AGMENTO Wohnungen geniessen Sie mit den AGMENTO-Premium Leistungen die Sonnenseite des Wohnens. Sie profitieren von hochwertigen Materialien, modernen und digitalen Installationen.

Wir verbauen Schweizer Qualitätsprodukte

E-Smart Haussteuerung

Intelligente Paketbox

Leben in der Küche - Hochwertige Küche mit Foodcenter

Induktionskochfeld mit Kochfeldabzug

Steamer und Backofen

Wohnen im Bad - Erstklassige Schweizer Talsee Möbel

Elektromobilität

Moderne Tiefgarage

Naturnahe Umgebungsgestaltung

Minergie Standard

Erdsonden-Wärmepumpen

Fußbodenheizung

Kontrollierte Wohnraumlüftung

Freecooling über Bodenheizung

Erhöhter Schallschutz

Panoramafenster mit Birdprotectglas

Elektrischer Sonnenschutz

Glasfaseranschluss

eSmart Haussteuerung

Das intelligente „All-in-One“-System für Ihre Haussteuerung

mit der modernen eSMART Technologie steuern Sie die Heizung jederzeit bequem über Ihr Smartphone. Wenn Sie in den Ferien sind, können Sie z.B. die Heizung einen Tag vor der Rückreise über Ihr Smartphone einschalten. Ihre Wohnung verfügt über einen eingebauten Touchscreen, mit dem Sie Ihr zu Hause intelligent managen und sich das Leben leichter machen können.

Weitere eSmart Zusätze und Optionen sind möglich.

Intelligente Paketbox

Den Gang zur Post können Sie sich bei uns sparen. Lieferungen können zu jeder Uhrzeit, von jedem Lieferanten und unabhängig davon, ob der Empfänger zu Hause ist, empfangen oder auch wieder abholen lassen.

Leben in der Küche

In der Agmento-Premium Küche steht einem spontanen Feierabenddrink mit Freunden nichts mehr im Wege - das Crushed Ice haben Sie dank dem Foodcenter immer griffbereit! Im offenen Wohn- und Essbereich lassen sich das Kochen und geselliges Zusammensein mit Familie und Freunden verbinden.

Wohnen im Bad

Gönnen Sie sich eine Auszeit in Ihrer persönlichen Wellnessoase. Mit der begehbaren Dusche und den massgefertigten Designermöbeln wird Ihr Bad zur Wohlfühlzone.

Elektromobilität

In der Tiefgarage ist ein Elektroauto Ladekonzept möglich. Jede Parkplatzeinheit hat die Option, eine Elektrolademöglichkeit zu installieren.

Tiefgaragen

In der äusserst grosszügig konzipierten Tiefgarage stehen 30 Parkplätze zur Verfügung wie auch zwei Besucherparkplätze.

Innenausbau

Die Konstruktionen und Materialien sind höchsten Anforderungen gewachsen und wertbeständig. Bäder, Küchen, Boden, Wandbeläge und viele andere Optionen können bei den von uns vorgegebenen Firmen nach Ihren Wünschen ausgewählt werden.

Umgebung

Verschiedene Lebensräume im Siedlungsraum sind nicht nur wichtig für die Biodiversität, sondern auch für die Lebensqualität des Menschen. Vor der eigenen Haustüre ein Stück Natur zu erleben, fördert die Gesundheit und lässt den Alltagsstress vergessen. Die Umgebung des Aarerank in Wolfwil bietet Wildbienen, Schmetterlingen, Reptilien und Vögeln wertvolle Lebensräume.

Glasfaseranschluss

Swisscom und Quickline Glasfaseranschluss gewährleistet.



Schweizer Küche von ELBAU

Küchenkultur mit Charakter

Elbau – Leidenschaft für Küchen seit 1965

Bei Elbau finden Sie aussergewöhnliche Kreationen und individuelle Schweizer Küchen mit einzigartigem Charakter. Ein besonderes Augenmerk richtet Elbau in seiner Küchenmanufaktur zudem auf die ökologischen Aspekte. Zum Beispiel wird Restholz aus der Fertigung für umweltschonendes Heizen verwendet, modernste Staubfilter minimieren den Ausstoss von Schadstoffen. Und als erster Küchenhersteller der Schweiz stellte Elbau 2006 auf den ausschliesslichen Einsatz von Lacken auf Wasserbasis um. Wenn eine Küche den Namen Elbau trägt, ist dies weitaus mehr als nur eine Produktbezeichnung. Es ist ein Zeichen dafür, dass die individuelle Küchenplanung genau auf den Besitzer und auf den Standort zugeschnitten ist. Es ist ein Zeichen für höchste Qualität in Verbindung mit elegantem Küchendesign und ausgeprägter Funktionalität. Und es ist Zeichen dafür, dass sich gelebte Küchenkultur, eine hochwertige Manufaktur und viel Herzblut zu einem harmonischen Ganzen verbinden.

Die Küche ist mit hochwertigen Electrolux Geräten ausgestattet. Sie glänzt mit einer schönen und stilvollen Granit Abdeckung, so macht das Kochen gleich doppelt so viel Spass. In Ihrer Küche befindet sich ebenfalls ein Steamer, Backofen, Induktions-kochfeld mit Kochfeldabzug, Geschirrspüler und Food Center aus bester Qualität.

Food Center

Eis- und Wasserspender - frisch gefiltert, erfrischend im Geschmack

Der in dieser Kühl-Gefrierkombination integrierte Eis- und Wasserspender für Eiswürfel, zerstoßenes Eis sowie gekühltes und gefiltertes Wasser sorgt dafür, dass Sie jederzeit ein kühles Erfrischungsgetränk zur Hand haben.

Mühevolle Kontrolle mit elektrischen Touch-Bedienelementen

Die elektronischen Touch- Bedienelemente bieten einen einfachen Zugang zu den Einstellungen und Funktion Ihrer Kühl-Gefrierkombination, sodass Sie die Temperatur mühelos nach Bedarf ändern können.



TALSEE - Solide Badausstattungen aus Schweizer Qualität

Badmöbel nach Mass - für Ihre Objekte

Das Einbausystem INTUS von Talsee gehört zu unserer Standard Ausstattung. Der eingebaute Spiegelschrank ist ein praktischer Blickfang und bietet höchste Ästhetik durch schwebende Spiegeloptik und beleuchtete Nische. Ausserdem ermöglicht Ihnen INTUS individuelle Umsetzungen auf jedes gewünschte Mass.

Keimfrei reinigen und pflegen

Das edle Waschbecken aus Corean gehört ebenfalls zu unserer Premium Ausstattung und verspricht nützliche Vorteile. Das Material ist besonders pflegeleicht, hygienisch und langlebig. Wichtig ist, dass Sie nach Anleitung reinigen. Der Werkstoff erfüllt die LGA-zertifizierten Hygiene-Eigenschaften. Daher wird Corian auch in Kliniken verwendet. Für die tägliche Reinigung reicht ein feuchtes Tuch, für hartnäckige Beschmutzungen eine Scheuermilch.

Talsee baut auf der Erfahrung und der Kompetenz seit 1896 und begeistert anspruchsvolle Kunden mit aussergewöhnlichen Badmöbeln und Badeinrichtungen. Die Leidenschaft für hochwertiges Design, raffinierte Details und ausgeklügelte Funktionalität kommt in allen Talsee Produkten zum Ausdruck. Menschen wünschen sich Bäder zum Wohlfühlen und Entspannen. Bäder, in denen sie Raum, Platz und Ordnung vorfinden und die mit Bezug zum Wohnen gestaltet sind.



Minergie

Lebensqualität - Tiefer Energieverbrauch

Der Klassiker

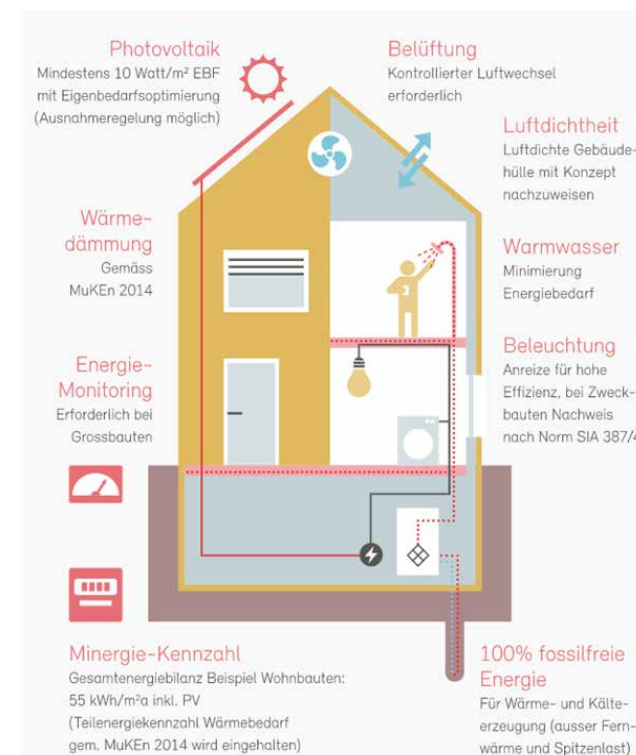
Seit seiner Lancierung 1998 wurden rund 40 000 Gebäude mit dem Label für komfortable und energieeffiziente Gebäude zertifiziert. Zentrale Punkte sind eine gut gedämmte Gebäudehülle, hocheffiziente und erneuerbare Energieversorgung und ein kontrollierter Luftwechsel.

Qualität und Effizienz

Die energetische Qualität des Gebäudes wird über die Minergie-Kennzahl abgebildet. Sie sagt aus, wie viel Endenergie dem Gebäude zugeführt werden muss. Bei Wohn-Neubauten beträgt die Minergie-Kennzahl 55 kWh/m² und Jahr (gewichtete Endenergie). Dabei werden Qualität der Gebäudehülle, Haustechnik, Geräte und Beleuchtung, die erneuerbare Energieversorgung und die eigens produzierte Elektrizität berücksichtigt. Ein kontrollierter Luftwechsel wird vorausgesetzt. Die Minergie-Kennzahl unterschreitet die gesetzlichen Anforderungen an den Wärmebedarf und setzt neue Massstäbe beim elektrischen Bedarf. Minergie-Neubauten sollen keine fossilen Feuerungen enthalten.

Fossile Brennstoffe zur Spitzendeckung und Wärme-Kraft-Kopplung sind erlaubt. Minergie-Bauten sind künftig nicht nur Energieverbraucher, sondern auch Produzenten. Vom selbst produzierten PV-Strom darf der Eigenverbrauch voll und der ins Netz eingespeisene Strom teilweise angerechnet werden. Die Anforderungen an die Luftdichtheit der Gebäudehülle sind durch ein einfaches Luftdichtheitskonzept nachzuweisen. Mit einfachen Monitoring-Vorgaben für Bauten über 2000m² EBF wird die Gebäudetechnik optimal betrieben. Minergie ist frei mit den Zusatzprodukten ECO, MQS Bau und MQS Betrieb kombinierbar, ebenso mit dem Standard Nachhaltiges Bauen Schweiz (SNBS) für sozioökonomische Aspekte. Weitere Informationen zum Baustandard Minergie finden Sie unter www.minergie.ch.

MINERGIE®



Baustandard Minergie für Neubauten



Photovoltaikanlage

Solarstrom - tiefer Energieverbrauch

Im Aarerank ist auf jedem Dach eine Photovoltaikanlage geplant. Bei Minergie Häusern ist Sonnenenergie integraler Teil des Konzepts. Eine möglichst hohe Eigennutzung von Strom aus einer Photovoltaikanlage ist wirtschaftlich interessant. Dadurch werden Netznutzungsgebühren minimiert, die bei einer Einspeisung und einem späteren Bezug von Strom verrechnet werden. Dem Eigenverbrauch kommt auch ein erheblicher volkswirtschaftlicher Nutzen zu, weil dadurch das Elektrizitätsnetz und die öffentliche Speicherinfrastruktur entlastet werden.

Die Energiewende wird durch intelligente Ansätze und innovativen Lösungen geschafft.

- Effiziente Isolation (Minergie)
- Solarstrom
- Energieeffiziente Geräte (Küche, usw.)
- Einfache Handhabung (e-Smart)

Eine **Eigenverbrauchsgemeinschaft**, kurz EVG, ist ein vertraglicher Zusammenschluss zwischen mehreren Parteien, die ihren selbstproduzierten Solarstrom gemeinsam verbrauchen. Aber welche Vorteile haben Sie dadurch als Eigentümer? Sie profitieren von tieferen Kosten dank optimiertem Energieverbrauch und gewährt der Liegenschaft eine Wertsteigerung.

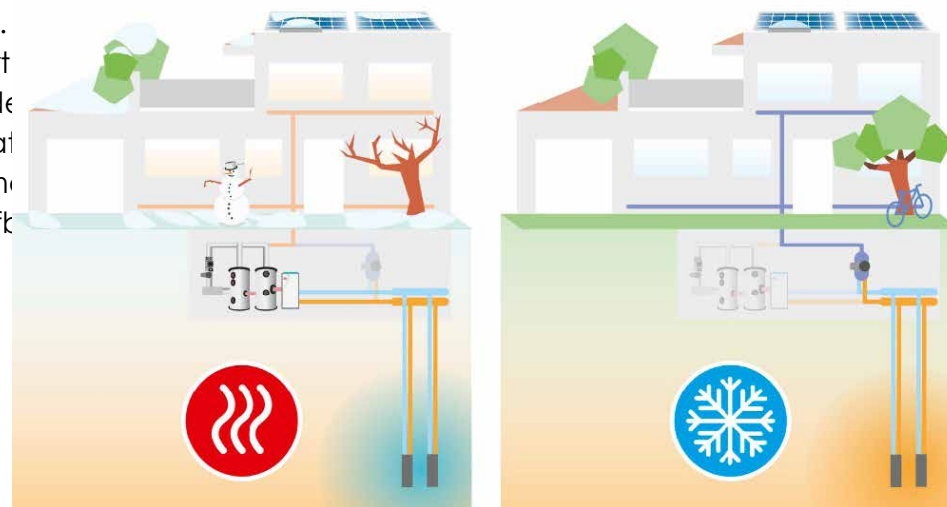
Heizung, Kühlung & Lüftung

Umweltschonend - Natürlich

Beheizt und
gekühlt mit
Erdsonden-
Wärmepumpen

Heizungs-, Kühlungs- und Lüftungsanlage

Die Liegenschaft wird mit Erdsonden-Wärmepumpe beheizt und gekühlt. Jede Wohnung kann mit einer Fussboden-Niedertemperaturheizung individuell beheizt werden. Mit dem E-Smart Haussteuerung kann jedes Zimmer separat reguliert werden. werden mit einer kontrollierten Wohnraumlüftung ausgeführt können die Wohnungen über das Free Cooling System (Bode gekühlt werden. Free Cooling als umweltschonende Alternat Klimageräten gewinnt an Bedeutung. Die abgeführte Wärme Erdsonde zwischengespeichert und für die Warmwasser-Aufk oder im Winter für das Heizen genutzt.





Vogelschutz

Vogelschutz kombiniert mit moderner Architektur

Vogelfreundliche Lösungen

Glas bietet dem Menschen viele Vorzüge. Für wild lebende Vögel können Fassaden, Passerellen und Schallschutzwände aus Glas jedoch eine lebensbedrohende Gefahr darstellen. Denn so gut sie mit ihrem optischen Sinn an ihre natürliche Umgebung angepasst sind, so schlecht erkennen sie ein von Menschenhand geschaffenes Hindernis aus Glas. Um das Kollisionsrisiko zu senken, haben wir mit der Unterstützung der Schweizerischen Vogelwarte Sempach eine vogelschlaghemmende Glaslösung geplant, welche Vogelschlag am Glaselement nachweislich vermindert. Dieses Glas reflektiert wesentlich weniger und unterscheidet sich kaum vom herkömmlichen Glas. Wir leisten einen wertvollen Beitrag zum Vogelschutz in der modernen Architektur. Die Überbauung Aarerank wurde von der Vogelwarte Sempach geprüft und als gut befunden.



eSMART

So einfach managen Sie Ihr Zuhause!

Erweiterte eSmart
Komfortlösungen sind
in der Doku
„Optionale Möglich-
keiten“ ersichtlich.

► **Ihre neue Wohnung: Vernetzt und umweltbewusst mit eSMART**

Besser zuhause leben, ohne die Umwelt zu belasten – so lautet unsere Philosophie. Entdecken Sie das eSMART-System, das Ihr Bauherr für die Ausstattung Ihres neuen Zuhauses ausgewählt hat. Es verbessert Ihren Komfort und Ihre Sicherheit und erlaubt Ihnen gleichzeitig, Ihren Energieverbrauch im Griff zu behalten.

► **Praktisch und komfortabel !**

- ③Im « Urlaub »-Modus wird die Heizleistung auf ein Minimum gesenkt und am Tag Ihrer Rückkehr automatisch wieder hochgefahren. Sie kommen früher nach Hause? Stellen Sie die Temperaturen über Ihr Smartphone ein.
- ③Auf dem Bildschirm können Sie ausserdem Nachrichten hinterlassen, Eintragungen im Familienkalender vornehmen, den Wetterbericht anschauen, Fahrpläne abrufen oder sich über aktuelle News informieren.

► **Steuern Sie Ihr Zuhause von unterwegs**

Ein rund um die Uhr verfügbarer, gesicherter Zugang zu Ihrer Wohnung ermöglicht es Ihnen, Alltagsaufgaben über Ihr Smartphone von unterwegs zu erledigen (beispielsweise das Ausschalten der Heizung). Bei Ihrem Einzug einfach nur die eSMART-live Anwendung herunterladen und Ihr Smartphone über den auf dem Bildschirm angezeigten vierstelligen Code mit dem System verbinden.



Steuerung jederzeit über Ihr Smartphone

► **Willkommen zuhause ! Ein wandmontierter Touchscreen erleichtert Ihnen den Alltag**

Als vollwertiges Bedienterminal für das ganze Haus vereint er sämtliche wichtigen Funktionen, die für Ihren Alltag nützlich sind:

- ③die Video-Gegensprechanlage für eine sichere Eingangskontrolle
- ③die individuelle Regelung der Heiztemperatur in den einzelnen Zimmern, auf das Grad genau, für einen maximalen Komfort. Das System **ermöglicht Energieeinsparungen von bis zu 15%**
- ③die Anzeige Ihres Energieverbrauchs für Warmwasser und Heizung in Echtzeit sowie als Verbrauchshistorie vermeidet böse Überraschungen.

Beispiele für abrufbare Funktionen:

~Temperatur

Wohnzimmer

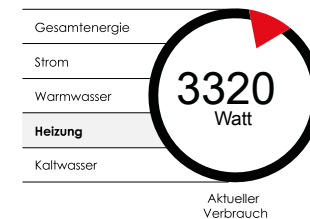
Zimmer

WOHNZIMMER

−
21°C
+

Aktuelle Temperatur: 22 °C

Heiznasarealuna



Ihr Verbrauch in Echtzeit



Intelligente Paketbox Swiss Made

Einfach - Sicher

Unbeschränkte Zustellung

Sie können Warenbelieferung zu jeder Zeit und rund um die Uhr zugestellt erhalten, auch wenn Sie nicht zu Hause sind.

Sicheres Deponieren

Die deponierte Warensendung ist in der Paketbox sicher aufbewahrt, bis Sie sie mit Ihrem PIN auslösen.

Einfache Bedienung

Die Touchscreen-Bedienung ist selbsterklärend, sprachunabhängig und so einfach, dass sie für jeden nutzbar ist.

Automatische Benachrichtigung

Sie können sich nach Wunsch via E-Mail und / oder SMS über eine Paketzustellung informieren lassen.

Pakete zurückschicken

Sie können Post-Retoursendungen mit der Funktion pick@home einfach von Zuhause aus tätigen.